



JAK STWORZYĆ WŁASNĄ MAPKĘ W MAPWING?

Materiały szkoleniowe stworzone na potrzeby projektu *"IT OR NOT IT?" REACHING OUR GOALS
EQUIPPED WITH MODERN TOOLS*

1. Otwórz: <http://www.mapwing.com/login.php>
2. Załóż konto wypełniając pola:
3. Potwierdź założenie konta (otrzymasz maila) i zaloguj się używając adresu mailowego podanego przy rejestracji.



Sign Up for an Account

A Free Mapwing Account enables you to build, share, and explore virtual tours. Please provide all of the following information, or [Learn More](#).

User Name:

Email Address:

Confirm Email:

Password:

Confirm Password:

Send me important Mapwing information.

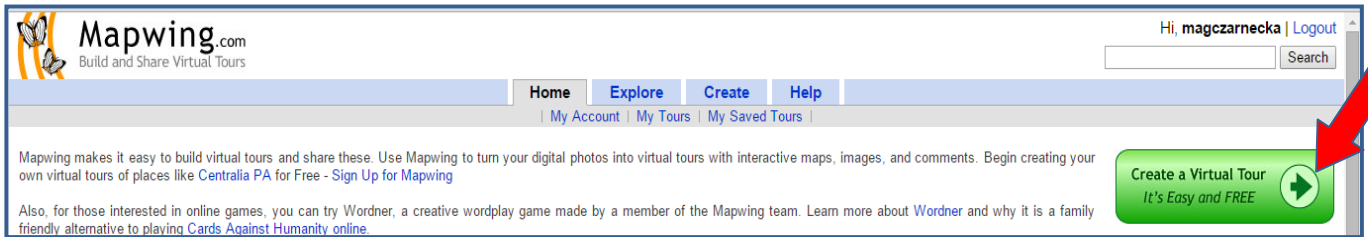
I have read and agree to the [Terms of Use](#).
- I am at least 13 years old.

Question: Are you human? (Yes or No)

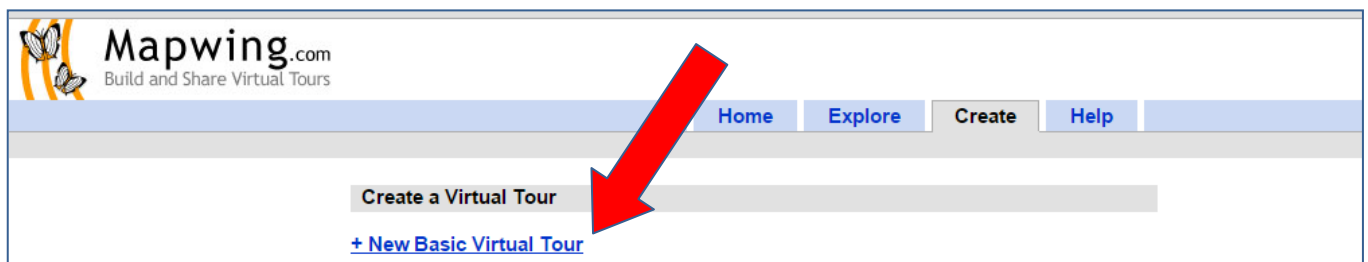
Your Answer:



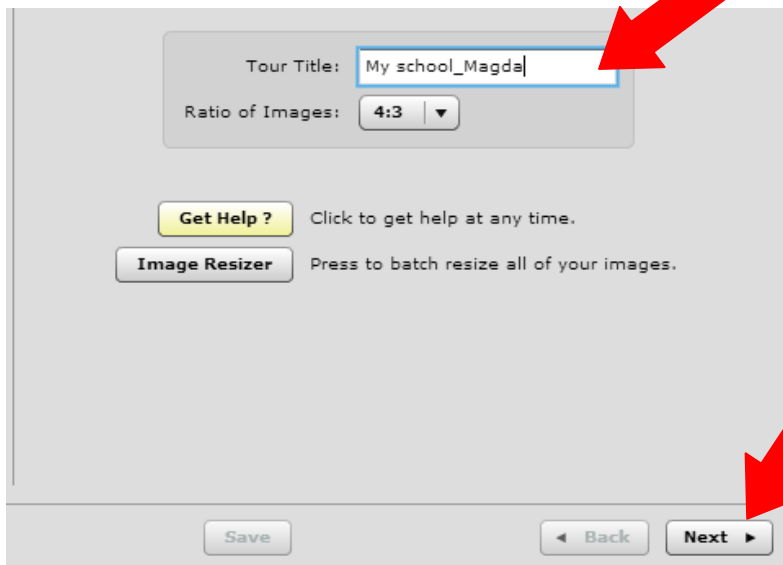
4. Wybierz „Create a Virtual Tour” w prawym górnym rogu.



5. Wybierz „+New Basic Virtual Tour”.

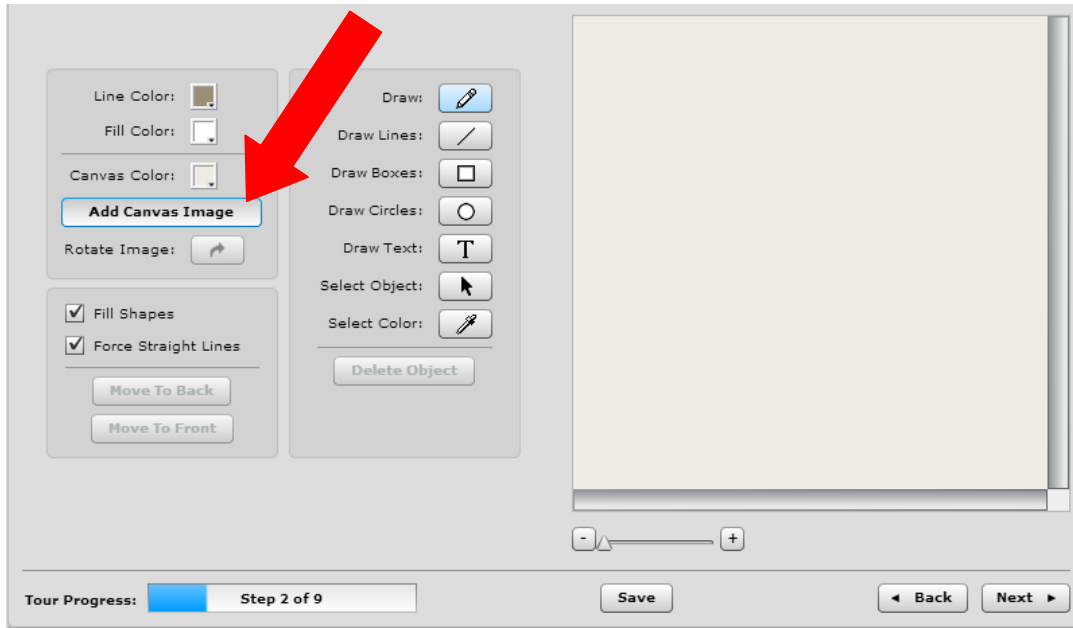


6. Wpisz tytuł i wybierz „Next” w prawym dolnym rogu.

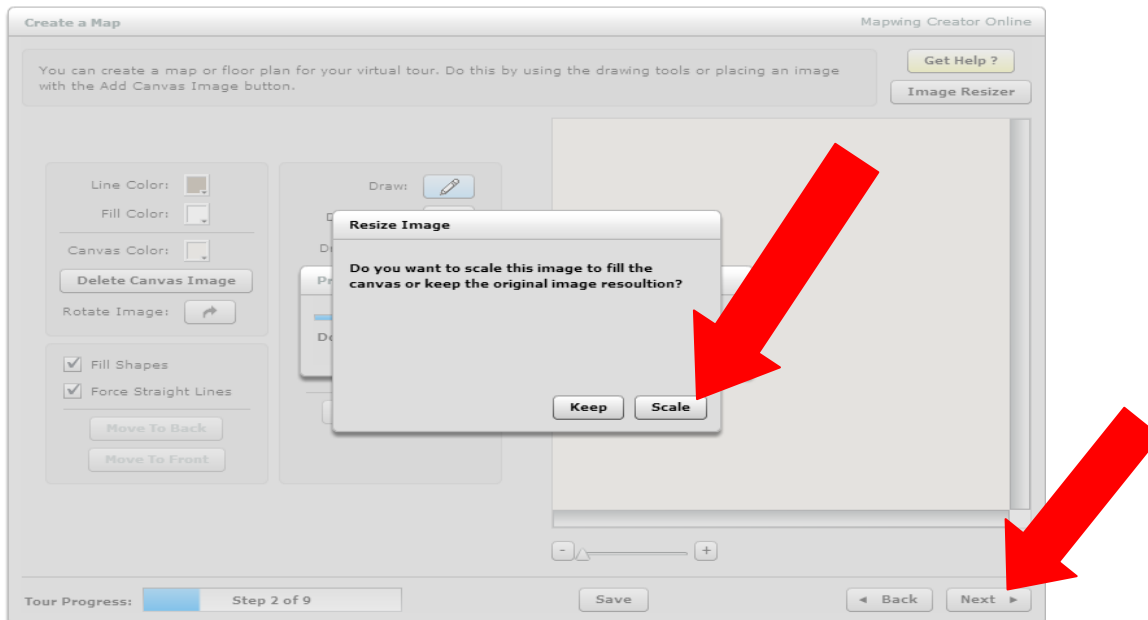




7. Dodaj mapę-tło z pliku:

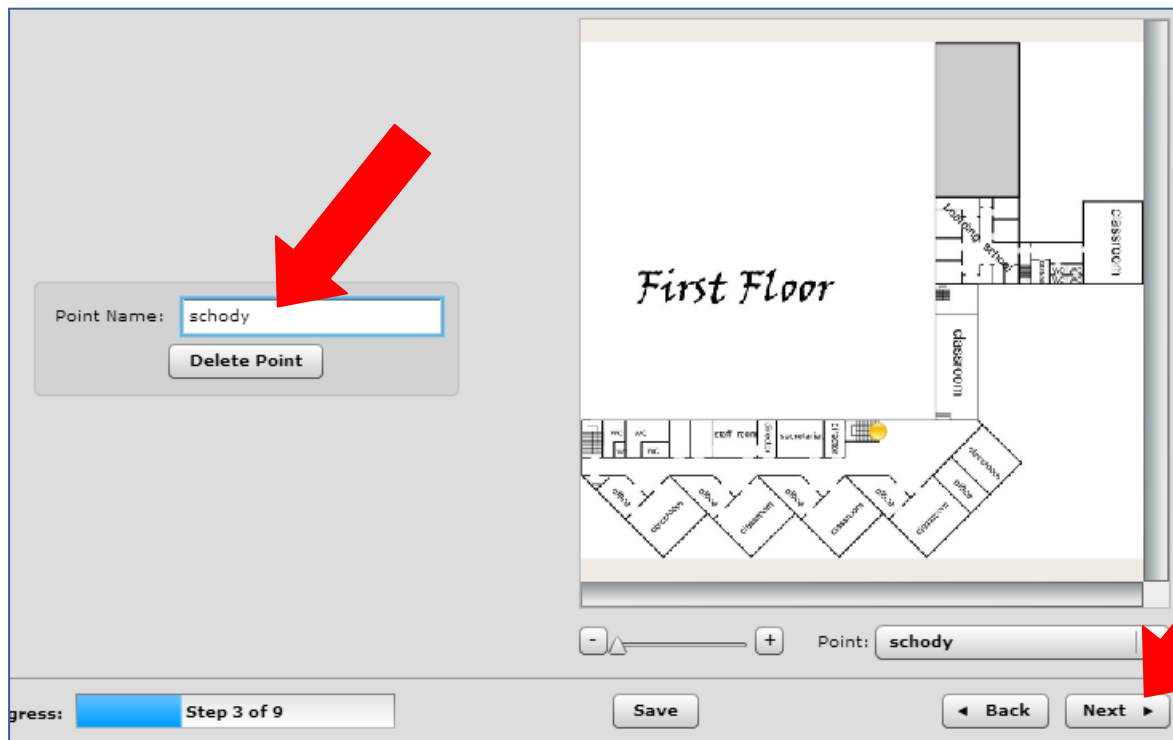
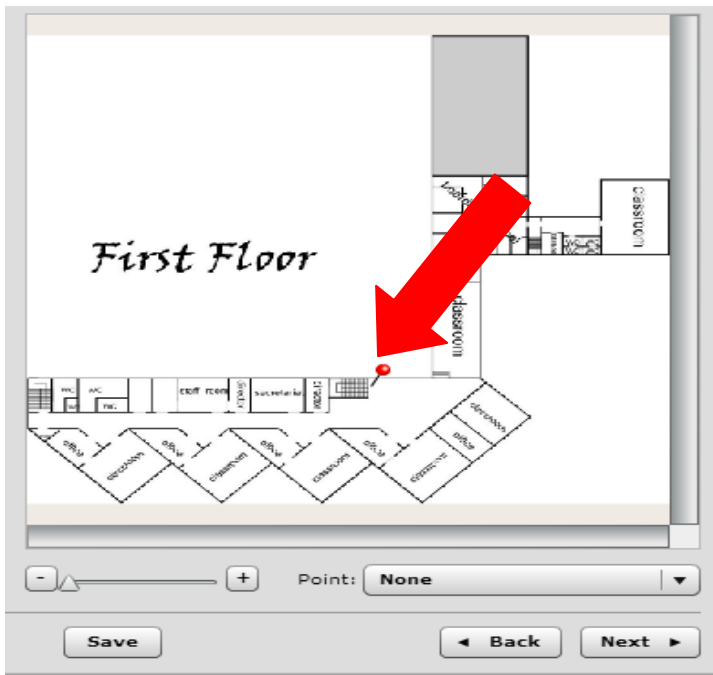


8. Dopasuj mapę (wybierz „Scale”), przejdź dalej wybierając „next”:





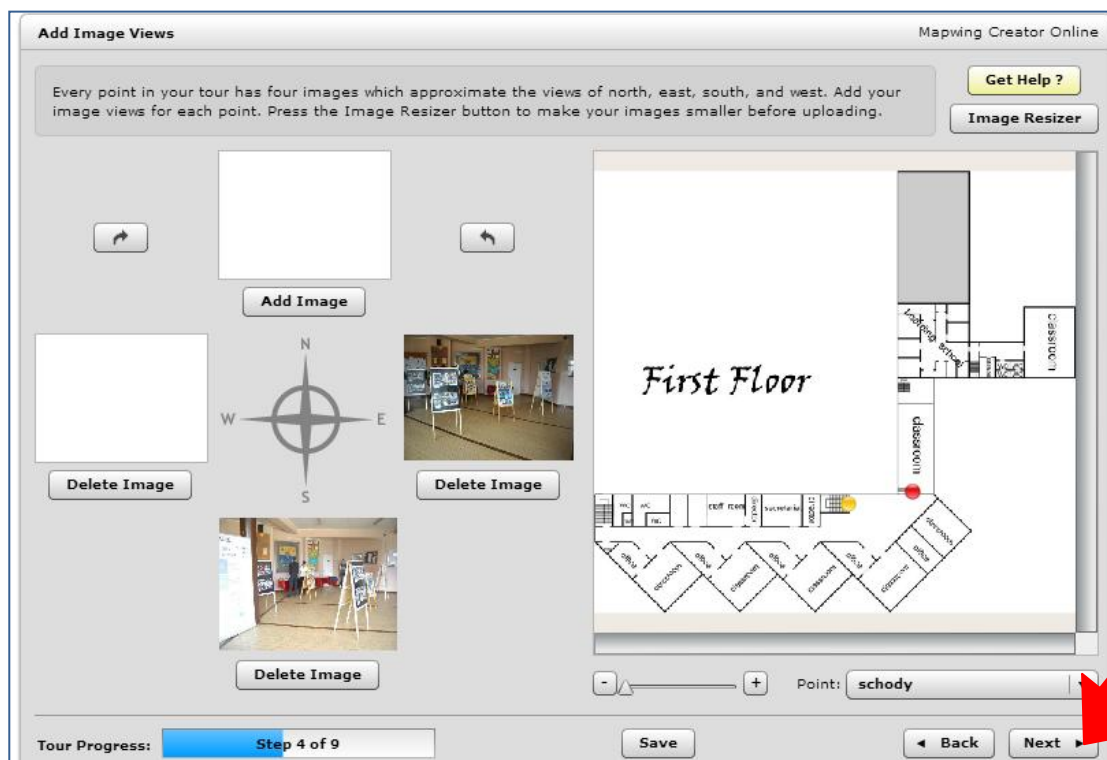
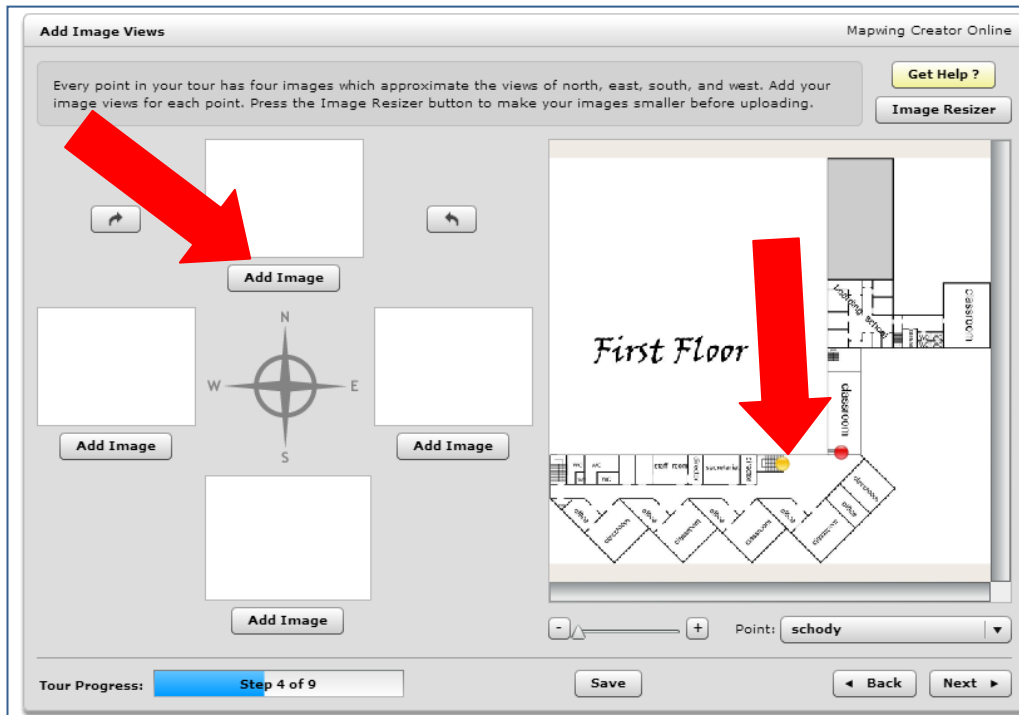
9. Wstaw przynajmniej 2 punkty, w których umieścisz zdjęcia, jednocześnie nadając im nazwy:





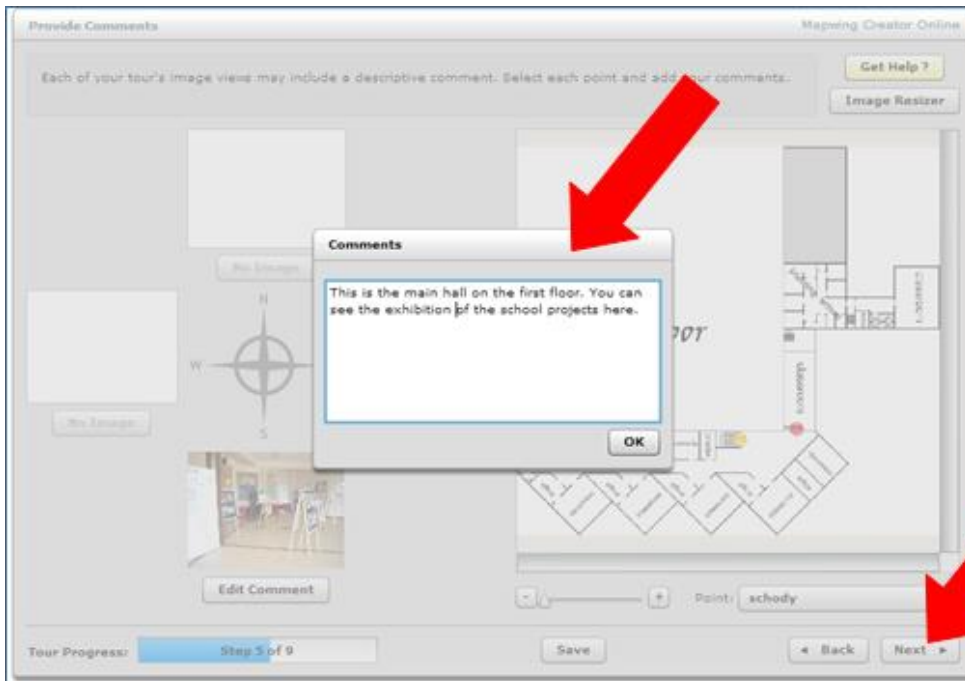
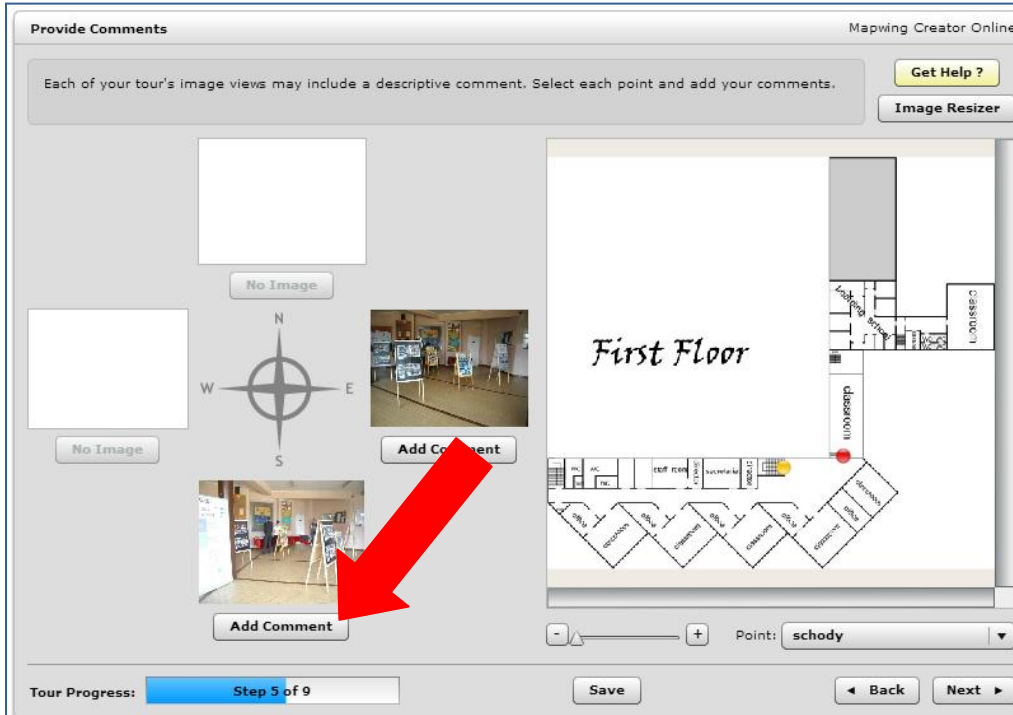
10. Kliknij na wybrany na mapie punkt. Punkt zmieni kolor na żółty, a w polu po lewej pojawi się opcja dodawania obrazów. Wstaw zdjęcia odpowiadające widokowi z danego punktu w różnych kierunkach (wybierz „Add image”). Przejdź dalej wybierając „Next”:

11. W następnym oknie wybierając dowolny punkt możesz dodać do niego komentarz (wybierz „Add Comment”). Przejdź do następnego okna wybierając „Next”.



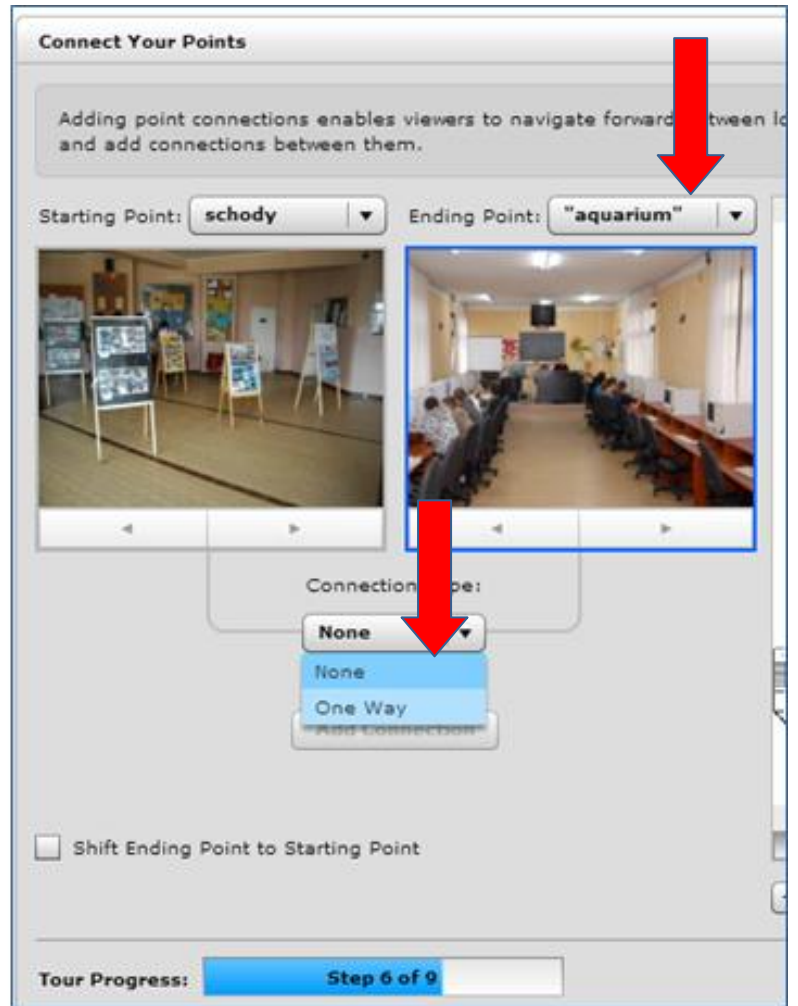
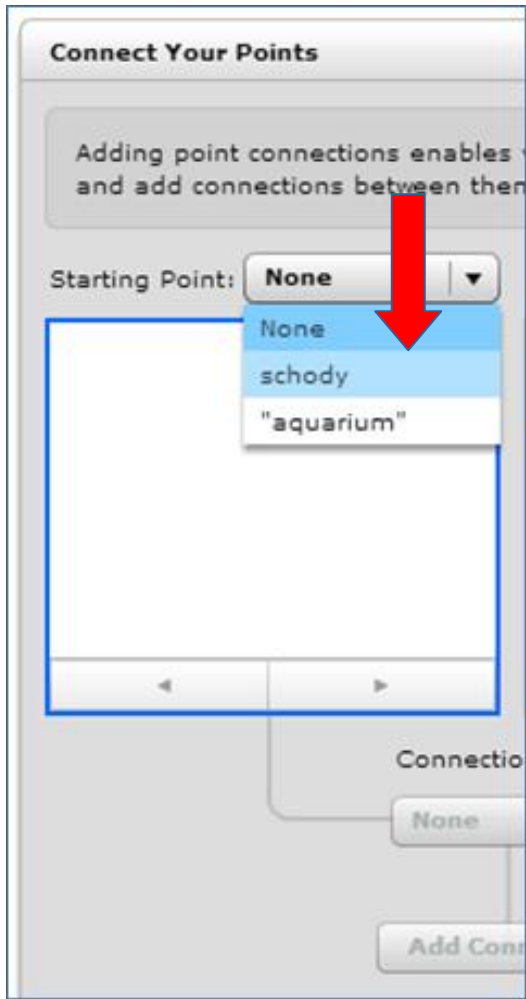


12. Dodaj komentarze do zdjęć.



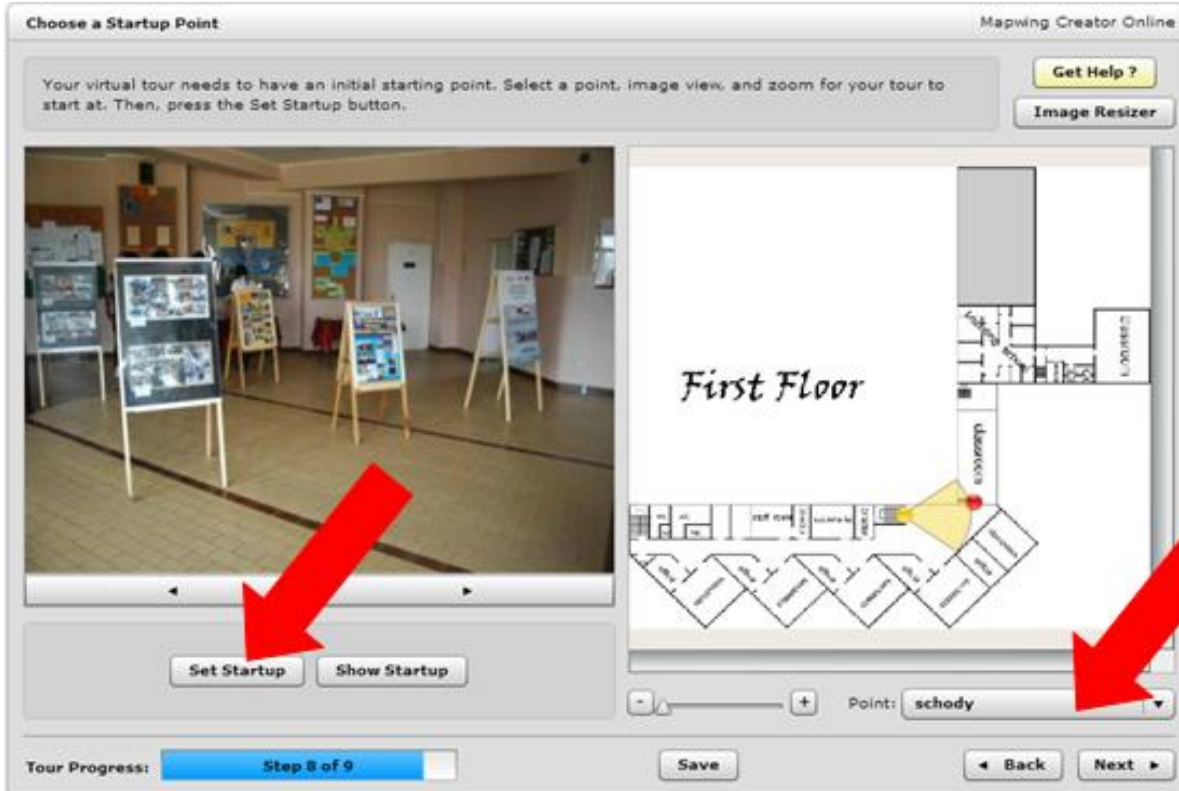


13. Utwórz powiązania między punktami.





14. Wybierz punkt i zdjęcie, w którym rozpoczyna się wirtualna wędrówka.



15. Zakończ tworzenie mapki.(wybierz „Finish”)

